

# Consignes de mise en oeuvre

## SOLITEX® ADHERO 1000

### Etapes de pose : Etanchéité à l'air et protection contre les intempéries – mur



#### 1. Vérifier le support

Si le support n'est pas assez solide, appliquez-y la sous-couche pro clima TESCON PRIMER RP ou TESCON SPRIMER.  
Le cas échéant, nous vous recommandons d'effectuer des essais de collage.



#### 2. Marquer la position du lé

Déterminez la position du premier lé et marquez celle-ci sur le mur.  
Mesurez la bonne longueur des lés.



#### 3. Réaliser les coins et angles (avec un bout d'écran collé verticalement)

Pour les coins et, si nécessaire, les angles également, coupez un bout d'écran SOLITEX ADHERO à la bonne hauteur, en prévoyant une largeur d'au moins 40 cm ; collez-le ensuite de part et d'autre du mur.  
Sinon, vous pouvez aussi superposer, au niveau des coins et des angles, les lés collés horizontalement.



#### 4. Couper les lés à dimension

Coupez les lés à la bonne longueur.  
Les marques sur le mur vous facilitent le travail.



#### 5. Dérouler les lés coupés à dimension

Déroulez les lés coupés à dimension de façon à ce que le film transfert soit tourné vers l'extérieur.



#### 6. Détacher le film transfert

Le film transfert est prédécoupé à la proportion 25/125 cm.  
Collez en premier la zone d'ajustement étroite de 25 cm.  
Détachez et pliez un coin de la partie large du film transfert, pour pouvoir la retirer plus facilement par la suite.  
Cela vous permettra de la saisir aisément le moment venu.



### 7. Ajuster le lé (en cas de pose avec collage d'un bout dans le coin)

Détachez le film transfert de la zone d'ajustement supérieure sur env. 20 à 30 cm.

Ajustez le lé au marquage (mur) et commencez à coller au mur la partie dénudée de la zone d'ajustement.

Laissez le lé déborder d'au moins 15 cm sur le bout collé dans le coin.



### 8. Ajuster les lés (en cas de pose sans collage d'un bout dans le coin)

Détachez le film transfert de la zone d'ajustement supérieure sur env. 20 à 30 cm.

Ajustez le lé au marquage (mur) et commencez à coller au mur la partie dénudée de la zone d'ajustement.

Laissez le lé déborder d'au moins 15 cm au-delà du coin.

Pour que SOLITEX ADHERO adhère bien au support, utilisez la spatule PRESSFIX XL et évitez tout vide sous l'écran.



### 9. Coller la zone d'ajustement

Continuez à dérouler le premier lé. Veillez à garder l'ajustement au marquage.

Retirez le film transfert à mesure que vous collez la zone d'ajustement.

Maroufflez le lé avec PRESSFIX XL pour qu'il adhère bien au support.



### 10. Enlever le film transfert restant

Saisissez le film transfert large par le coin replié auparavant, puis retirez-le.



### 11. Coller toute la surface restante

Maroufflez le lé avec la spatule PRESSFIX XL pour qu'il adhère bien au support, sans former de bulles d'air ni de plis.



### 12. Poser les autres lés

Au fur et à mesure, posez horizontalement tous les autres lés, en veillant à ce que leur chevauchement garantisse l'écoulement des eaux. Appliquez la méthode décrite ci-dessus.

Le chevauchement des lés sera d'au moins 10 à 15 cm.

Maroufflez les lés avec la spatule PRESSFIX XL, sans former de bulles d'air ni de plis.



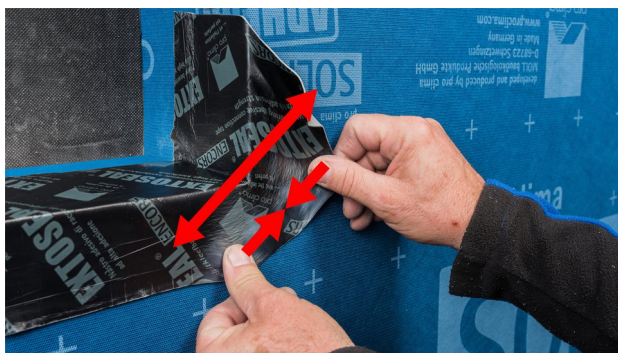
### 13. Alternative : pose verticale

Fixez SOLITEX ADHERO au point le plus haut.  
Retirez les films transfert au fur et à mesure vers le bas.  
Maroufflez le lé avec la spatule PRESSFIX XL pour qu'il adhère bien au support, sans former de bulles d'air ni de plis.



### 15. Coller le lé dans l'embrasure

Après avoir entaillé SOLITEX ADHERO 1000/3000, repliez et collez la partie correspondante sur l'embrasure de la fenêtre.  
Maroufflez le lé avec la spatule PRESSFIX XL pour qu'il adhère bien au support, sans former de bulles d'air ni de plis.



### 17. Coller les coins

Repliez le ruban adhésif EXTOSEAL ENCORS sur la partie avant et collez-le sur l'écran SOLITEX ADHERO.  
Dans les coins, étirez fortement le ruban adhésif sur le dessous de l'appui de fenêtre, puis collez-le sans tension.  
Maroufflez la zone de collage (PRESSFIX).



### 14. Entailler les ouvertures de fenêtre

Dans un premier temps, collez les lés de bout en bout, donc aussi par-dessus les ouvertures de fenêtre.  
Pour découper ensuite ces ouvertures, entailliez les lés au cutter, comme l'illustrent les lignes rouges dessinées sur la photo ci-contre.



### 16. Former le lé sur le dessous de l'appui de fenêtre

Pour le dessous de l'appui de fenêtre, collez EXTOSEAL ENCORS sur le parapet, par exemple sur une cale d'isolation, afin de garantir l'écoulement des eaux vers l'extérieur.  
Pour cela, laissez dépasser le lé d'au moins 4 cm sur la face avant du mur et remontez-le d'au moins 15 cm sur les embrasures.  
Évitez toute moulure creuse, en utilisant la spatule PRESSFIX.



### 18. Réaliser le raccord intérieur et extérieur à la fenêtre

Appliquez des rubans adhésifs de raccord pour menuiseries sur tout le pourtour du dormant (par exemple CONTEGA SOLIDO SL à l'intérieur et CONTEGA SOLIDO EXO à l'extérieur).  
Ensuite, posez et fixez la fenêtre dans l'ouverture ; collez les rubans dans l'embrasure, sur tout le pourtour.  
Pour des recommandations d'utilisation plus détaillées, consultez les brochures de pro clima consacrées aux blocs-fenêtres.



### 18.1 Alternative : raccord à une fenêtre à brides (« flange window » américaine)

Posez et fixez la fenêtre, puis réalisez le raccord à SOLITEX ADHERO sur tout le pourtour avec TESCON VANA, afin de garantir l'écoulement des eaux. Marouffler la zone de collage (PRESSFIX).



### 19. Raccord à des supports rugueux

Pour le raccord à des supports rugueux, par exemple à des éléments de construction en béton, appliquez-y un cordon de colle système ORCON F d'un diamètre d'au moins 5 mm ; sur des supports très rugueux, n'hésitez pas à augmenter encore le diamètre. Posez le lé avec une boucle de dilatation dans le lit de colle. N'écrasez pas complètement le cordon colle.



### 20. Réparer des dégâts

Pour réparer les dégâts causés à l'écran SOLITEX ADHERO, collez-y des bouts de ruban adhésif TESCON VANA d'une largeur de 15 à 20 cm. Maroufflez le collage avec la spatule PRESSFIX XL pour qu'il adhère bien.



### 21. Solution alternative avec SOLITEX ADHERO

Autre solution : réparez les dégâts avec un bout d'écran SOLITEX ADHERO collé par-dessus. Maroufflez le collage avec la spatule PRESSFIX XL pour qu'il adhère bien.



### 22. Passage de conduit avec ROFLEX

Réalisez l'étanchéité des passages de conduits à l'aide d'une manchette ROFLEX de la bonne dimension. Collez la manchette pour conduits sur le support à l'aide du ruban adhésif TESCON VANA. Maroufflez le collage avec la spatule PRESSFIX XL pour qu'il adhère bien.



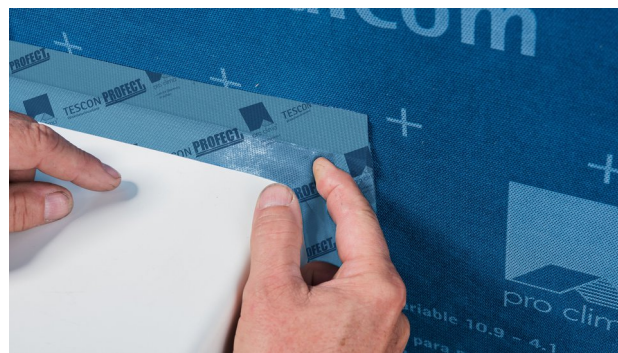
### 23. Solution alternative avec TESCON VANA

Autre solution : vous pouvez aussi réaliser le raccord étanche du passage de conduit en y collant des bouts de ruban adhésif TESCON VANA tout autour, du bas vers le haut, en les disposant comme des tuiles drainantes.



### 24. Passage de câble avec KAFLEX

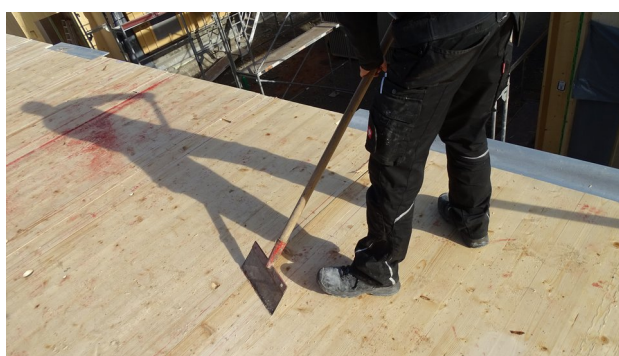
Faites glisser la manchette d'étanchéité KAFLEX par-dessus le câble, puis collez-la sur l'écran.  
Maroufler la zone de collage (PRESSFIX).



### 25. Passages angulaires

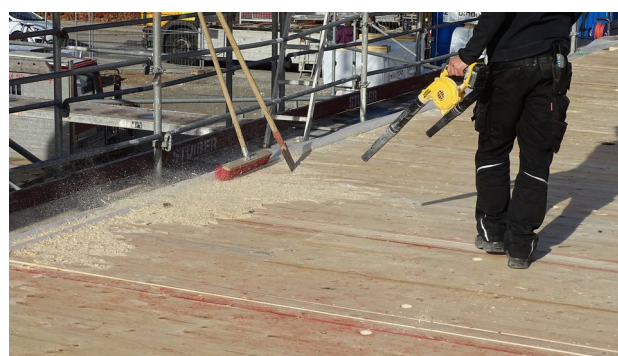
Réalisez le raccord étanche des passages angulaires à l'aide de TESCO PROTECT.  
Maroufler la zone de collage (PRESSFIX).

## Etapes de pose : Etanchéité provisoire – plafond



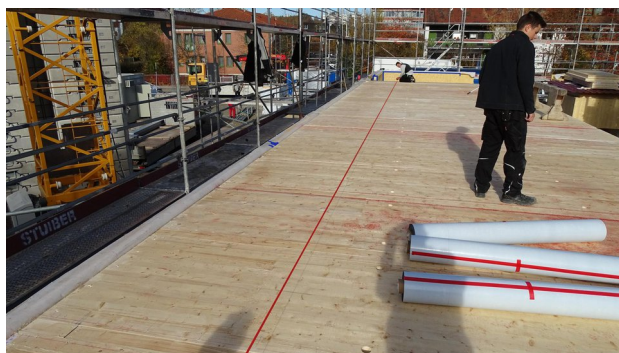
### 1. Vérifier le support

Nettoyer grossièrement le support, enlever les éléments dépassant de la surface (par exemple échardes ou vis), afin de ne pas endommager les lés lors de leur pose.



### 2. Eliminer les éléments détachés

Eliminer les éléments détachés à la brosse.



### 3.1 Marquer la position du lé

Marquer la position du premier lé sur le support.



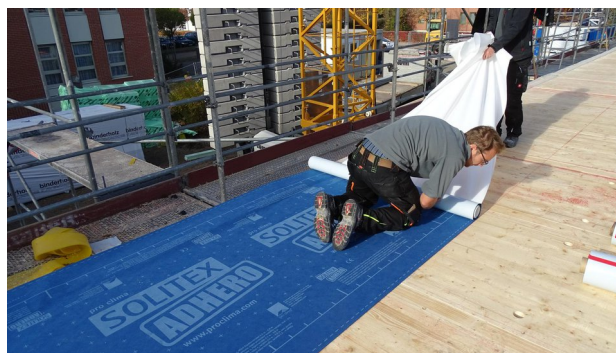
### 3.2 Placer des repères

Prévoir le marquage et la pose de façon à pouvoir coller en continu sur la surface plane.



#### 4. Ajuster le lé

Poser SOLITEX ADHERO 1000/3000 au niveau du marquage, l'aligner exactement en longueur et coller les premiers 30 cm du lé au support.



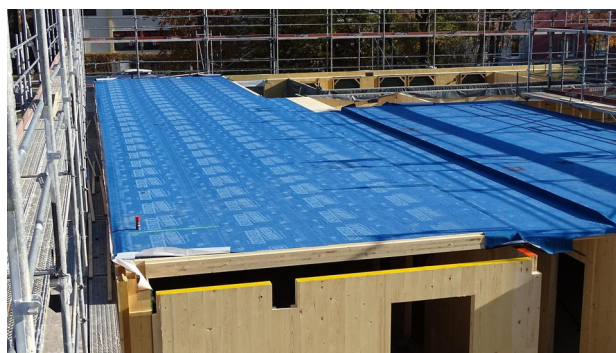
#### 5. Coller toute la surface

Dérouler le lé le long du marquage, puis le coller au fur et à mesure au support.



#### 6. Bien presser le collage du lé

Maroufler le collage avec la spatule PRESSFIX XL pour qu'il adhère bien.



#### 7. Poser les autres lé

Coller le lé suivant avec un chevauchement de 15 cm sur le premier déjà posé.

Maroufler le chevauchement des écrans avec PRESSFIX XL.



#### 8. Alternative de collage des écrans entre eux

Solution alternative : coller les écrans entre eux avec TESCON VANA. Centrer le ruban adhésif sur le chevauchement, puis le coller au fur et à mesure en évitant de former des plis. Maroufler le ruban pour qu'il adhère bien.



#### 9. Raccord à un mur en béton

Réaliser les raccords avec le ruban adhésif du système, à coller de manière à obtenir un chevauchement d'au moins 50 mm sur l'écran.

Faire remonter les raccords d'environ 10 cm sur les murs d'élévation.

Vérifier et, le cas échéant, prétraiter les surfaces des raccords, par ex. avec TESCON SPRIMER.



### 10. Protection contre les infiltrations

Sur toute la zone du raccord, garantir un collage permettant l'écoulement de l'eau.

Recouvrir les défauts avec TESCO VANA pour permettre l'écoulement de l'eau ou, le cas échéant, les remplir avec par ex. ORCON MULTIBOND.



### 11. Veiller à l'évacuation de l'eau de la surface

Si l'eau de pluie ne peut pas s'écouler librement à cause de la présence de murs d'élévation ou d'autres conditions constructives, veiller à ce que son évacuation de toutes les surfaces existantes se fasse par un avaloir au sol ou un système d'aspiration.

Eviter toute stagnation d'eau sur l'écran.



### 12. Pose d'ADHERO Floor Drain

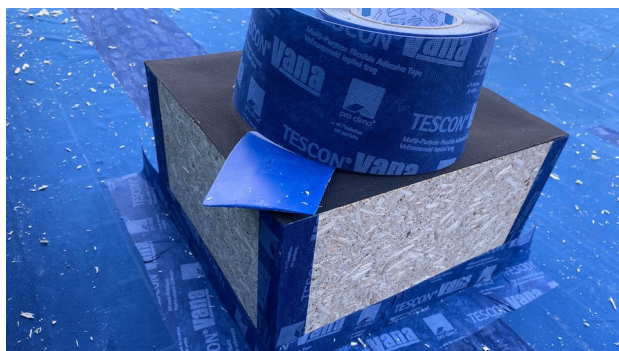
Insérer ADHERO Floor Drain dans le trou foré et le bloquer au besoin avec des vis à tête fraisée.



### 13. Raccorder ADHERO Floor Drain

ADHERO Floor Drain sert à évacuer l'eau des surfaces et se raccorde sans pli à l'aide du ruban adhésif du système TESCO VANA.

Coller le ruban adhésif du système environ 30 à 50 mm sur l'écran et sur ADHERO Floor Drain. Évacuer l'eau d'écoulement du bâtiment.



### 14. Traversées

Raccorder les perforations de façon étanche avec TESCO VANA.



### 15. Travail soigné

Informez tous les artisans participant à la construction de la fonction de l'écran et attirez leur attention sur la nécessité d'un travail soigné et les possibilités de protection (panneaux, nattes, etc.).



## 16. Evaporation contrôlée

Pour accélérer l'évaporation de l'humidité en cas de forte imprégnation de bandes ou d'éléments de construction, nous recommandons de procéder à un séchage contrôlé du chantier (éventuellement accompagné d'un chauffage).

## Supports

### Toit à forte pente et mur

Nettoyer les supports avant le collage. Le collage n'est pas possible sur des supports recouverts d'une fine couche de glace. Les matériaux à enduire ne doivent pas être recouverts de substances antiadhésives (p. ex. graisse ou silicone). Les supports doivent être suffisamment secs et solides.

Les collages et raccords peuvent se faire sur le bois raboté et verni, les matières synthétiques rigides, les métaux (par exemple conduits, fenêtres, etc.), les panneaux rigides dérivés du bois (panneaux de sous-toiture agglomérés, OSB, contreplaqués, MDF et en fibres de bois) et sur des supports minéraux comme le béton, la maçonnerie apparente ou les murs enduits.

Les supports en béton ou enduit ne peuvent pas être friables.

A l'utilisateur de vérifier l'adéquation du support ; le cas échéant, nous recommandons de procéder à des essais de collage. Lors du collage sur des panneaux de sous-toiture en fibres de bois ou des supports fragiles, le traitement préalable avec la sous-couche TESCON PRIMER est nécessaire.

### Protection temporaire du plancher

Avant le collage, nettoyer les supports et éliminer les éléments qui dépassent. Le collage n'est pas possible sur des supports recouverts d'une fine couche de glace. Les matériaux à enduire ne doivent pas être recouverts de substances antiadhésives (p. ex. graisse ou silicone).

Les supports doivent être suffisamment secs et solides.

A l'utilisateur de vérifier l'adéquation du support ; le cas échéant, nous recommandons de procéder à des essais de collage.

## Conditions générales

### Toit à forte pente et mur

L'écran SOLITEX ADHERO 1000 se colle avec le côté imprimé tourné vers la personne qui le met en œuvre, sur des supports solides (par exemple panneaux de sous-toiture en OSB, agglomérés, MDF, contreplaqués et en fibres de bois, couches d'enduit (plâtre, chaux, chaux-ciment), maçonnerie, béton, etc.). Sur les murs, les lés se posent aussi bien à la verticale qu'à l'horizontale, avec un chevauchement permettant l'écoulement de l'eau. Si les quantités d'eau de pluie prévues sont importantes (comme au niveau du toit ou des murs avec une forte exposition à la pluie battante), nous recommandons la pose horizontale permettant l'écoulement de l'eau.

Pour garantir leur étanchéité à l'air, il faut poser les lés sans plis. Lors de la pose, bien maroufler les lés avec PRESSFIX XL pour qu'ils adhèrent au support.

Sur les toitures inclinées d'au moins 14°, l'écran peut en outre servir de couverture provisoire pour une durée maximale de 3 mois, au sens de la réglementation de la Fédération allemande des artisans-couvreurs.

En outre, il convient d'utiliser les composants du système, dont le taquet d'étanchéité TESCON NAIDECK et les manchettes pour conduits / câbles KAFLEX / ROFLEX. Pour la pose et le collage, respecter les règles de la Fédération allemande des artisans-couvreurs.

### Protection temporaire du plancher

L'écran SOLITEX ADHERO 1000 se pose avec la face imprimée tournée vers la personne qui le met en œuvre, sur des supports solides (p. ex. mode de construction CLT, panneaux OSB, agglomérés et contreplaqués).

Pour garantir leur étanchéité à l'eau, il faut poser les bandes sans plis. Lors de la pose, bien frotter les bandes avec une brosse ou PRESSFIX XL pour qu'elles adhèrent au support.

Si SOLITEX ADHERO 1000 est collé sur des éléments du plafond dès la préfabrication, il faut utiliser TESCON VANA pour le collage des joints entre l'élément et la bande. Choisir une largeur suffisante pour que l'écran puisse être collé sur au moins 5 cm de part et d'autre du joint. Au niveau des raccords, coller TESCON VANA également sur une largeur d'au moins sur l'écran SOLITEX ADHERO 1000. La hauteur du raccord au niveau des murs d'élévation sera ici d'environ 10 à 15 cm.



Sur les planchers de bâtiments à plusieurs étages construits en mode CLT ou ossature bois, SOLITEX ADHERO 1000 peut garantir une protection temporaire pour une durée maximale de 14 jours.

Évacuer l'eau de la surface des éléments de construction, par ex. à l'aide d'ADHERO Floor Drain. Ne pas dépasser une hauteur d'accumulation temporaire de 30 mm (max. 24 heures).

---

Les faits exposés ici font référence à l'état actuel de la recherche et de l'expérience pratique. Nous nous réservons le droit de modifier les constructions recommandées et la mise en oeuvre et de perfectionner les différents produits, avec les éventuels changements de qualité qui y seraient liés. Nous vous informons volontiers de l'état actuel des connaissances techniques au moment de la pose.

Pour de plus amples informations sur la mise en oeuvre et les détails de construction, consultez les recommandations de conception et d'utilisation pro clima. Pour toute question, vous pouvez téléphoner à la hotline technique pro clima au +49 (0) 62 02 - 27 82.45

---

#### **MOLL**

**bauökologische Produkte GmbH**

Rheintalstraße 35 - 43

D-68723 Schwetzingen

Fon: +49 (0) 62 02 - 27 82.0

eMail: [info@proclima.de](mailto:info@proclima.de)