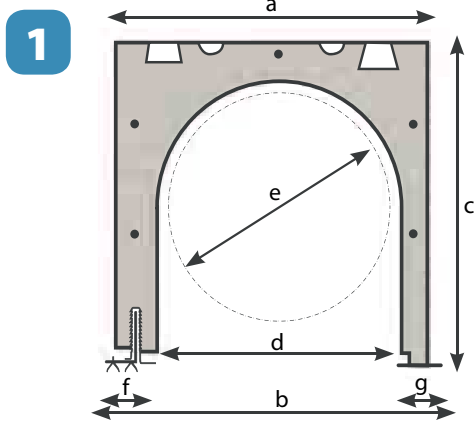
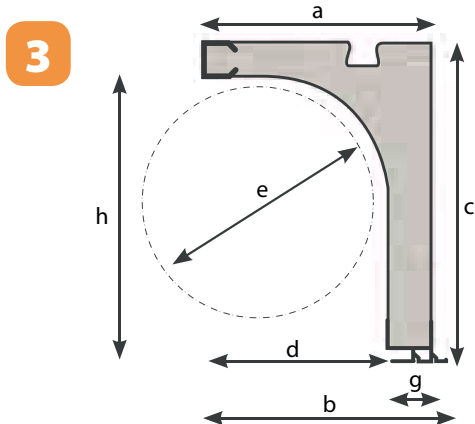
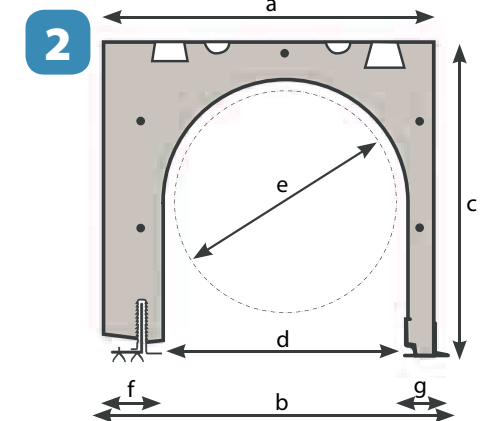


DIMENSIONS DES COFFRES, DEMI COFFRES TUNNEL ET SOUS FACE

Les fiches techniques



DIMENSIONS	1	2
	Thermic' Elite 28 Thermic'Briquelite 28 Thermic'Béton 28	Thermic'Elite 30/22 Thermic'Briquelite 30/22
a : largeur du coffre seul	280	300
b : largeur débord des profilés compris	293	313
c : hauteur totale	300	297
d : vide intérieur	220	220
e : diamètre enroulement max. conseillé	205	205
f : épaisseur de la paroi intérieure	35	35
g : épaisseur de la paroi extérieure	25	55



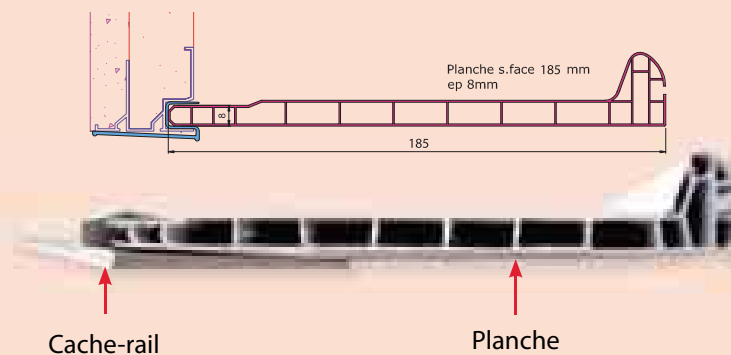
DIMENSIONS	3
	Demi Elite Demi Briquelite
a : largeur du coffre seul	200
b : largeur débord des profilés compris	213
c : hauteur totale	297
d : vide intérieur	175
e : diamètre enroulement max. conseillé	190
g : épaisseur de la paroi extérieure	25
h : hauteur intérieure totale	270



Réservation :

Prévoir une réservation de 320 mm de plus que la Largeur tableau pour la pose du coffre (exemple : pour une largeur tableau de 1000 mm, prévoir une réservation de 1320 mm)

Sous face 2 parties



Mise en oeuvre :

- 1- Clipper le cache rail côté extérieur
- 2- Mettre en place la planche de sous face comme le schéma ci-contre (au besoin, déligner la partie cachée)
- 3- Fixer la sous face aux extrémités avec les vis et les caches vis fournis.

Performance thermique coffre tunnel seul

(Uc en W/m².k)



Thermic'Elite 28 :

Uc = 0.6 W/m².k

Thermic'Elite 30/22 :

Uc = 0.4 W/m².k



Thermic'Briquelite 28 :

Uc = 0.4 W/m².k

Thermic'Briquelite 30/22 :

Uc = 0.4 W/m².k



Thermic'Beton 28 :

Uc = 0.6 W/m².k

Performance thermique coffre + isolant intérieur

(Up ou Uc total en W/m².k)

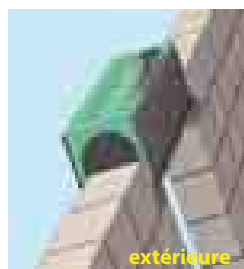
Caractéristiques de l'isolant					Coefficient Up ou Uc total				
Lambda (λ) de l'isolant	Exemple de matériau	Epaisseur de l'isolant derrière le coffre		Dormant menuiserie	Thermic' Elite		Thermic' Briquelite		Thermic' Beton
		28	30/22		28	30/22	28	30/22	28
0,040	Laine de roche	20 mm	0 mm	120 mm	0,49	0,45	0,49	0,45	0,49
		40 mm	20 mm	140 mm	0,39	0,37	0,39	0,37	0,39
		60 mm	40 mm	160 mm	0,33	0,31	0,33	0,31	0,33
		80 mm	60 mm	180 mm	0,28	0,27	0,28	0,27	0,28
		100 mm	80 mm	200 mm	0,25	0,24	0,25	0,24	0,25
0,038	Laine de verre	20 mm	0 mm	120 mm	0,48	0,45	0,48	0,45	0,48
		40 mm	20 mm	140 mm	0,38	0,36	0,38	0,36	0,38
		60 mm	40 mm	160 mm	0,32	0,31	0,32	0,31	0,32
		80 mm	60 mm	180 mm	0,27	0,26	0,27	0,26	0,27
		100 mm	80 mm	200 mm	0,24	0,23	0,24	0,23	0,24
0,034	Polystyrène Expansé (PSE) 35 Gr/L	20 mm	0 mm	120 mm	0,47	0,45	0,47	0,45	0,47
		40 mm	20 mm	140 mm	0,37	0,36	0,37	0,36	0,37
		60 mm	40 mm	160 mm	0,30	0,29	0,30	0,29	0,30
		80 mm	60 mm	180 mm	0,26	0,25	0,26	0,25	0,26
		100 mm	80 mm	200 mm	0,22	0,22	0,22	0,22	0,22
0,031	Polystyrène Expansé (PSE) NEOPOR	20 mm	0 mm	120 mm	0,45	0,45	0,45	0,45	0,45
		40 mm	20 mm	140 mm	0,35	0,35	0,35	0,35	0,35
		60 mm	40 mm	160 mm	0,29	0,28	0,29	0,28	0,29
		80 mm	60 mm	180 mm	0,24	0,24	0,24	0,24	0,24
		100 mm	80 mm	200 mm	0,21	0,21	0,21	0,21	0,21



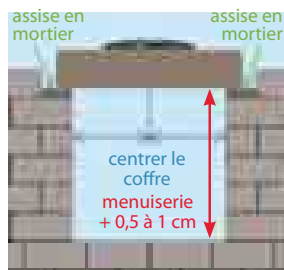
QUELQUES RÈGLES ESSENTIELLES DE MISES EN OEUVRE DES COFFRES ELITE DANS UN MUR DE 200

NE SONT ÉVOQUÉS ICI QUE LES CAS GÉNÉRAUX.

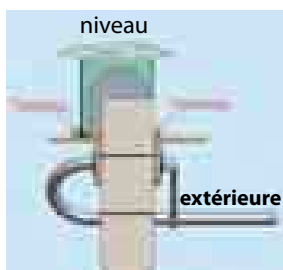
NOTICE DE POSE DE COFFRE TUNNEL



Alignement nu extérieur



Centrage du coffre



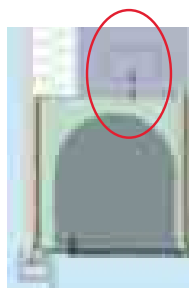
Préparation de l'étayage



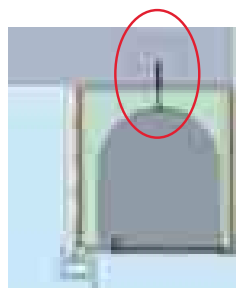
Etayage et mise à niveau



En cas de pose en **zone sismique**, l'armature métallique passe au plus près de la joue, dans la réservation prévue à cette effet



Pose classique :
Liaison entre l'armature du coffre et celle du linteau



Pose sous dalle :
Fixation d'un tirefond via une platine de voûte



Coffre avec renfort externe :
Relever les ailettes situées au dessus du coffre afin de les sceller dans le linteau



Renforcement de l'enduit jusqu'à 2500 mm



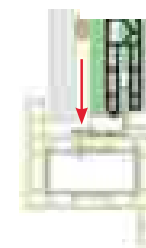
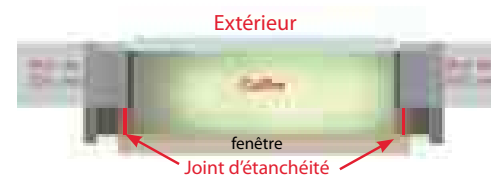
Renforcement de l'enduit au-delà de 2500 mm

LIAISON COFFRE TUNNEL / MENUISERIE



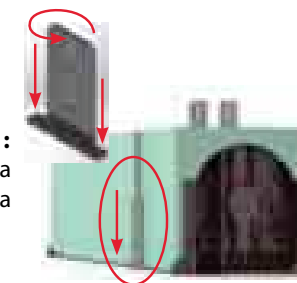
Pose d'étanchéité sur la menuiserie

Vue par dessous
Jonction par rail télescopique



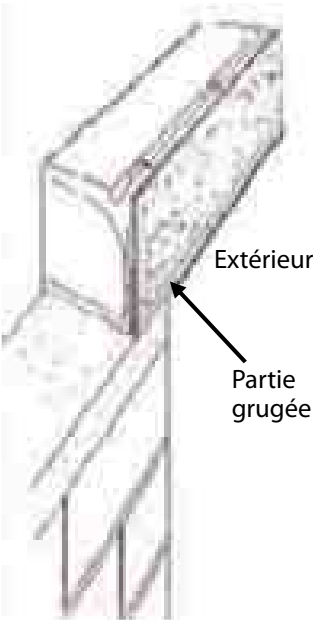
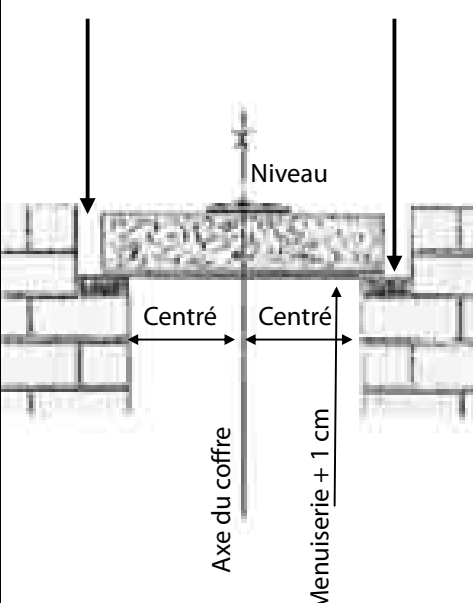
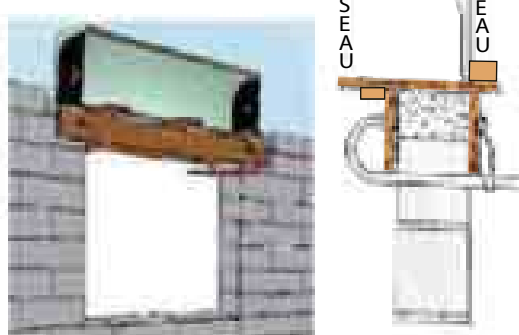
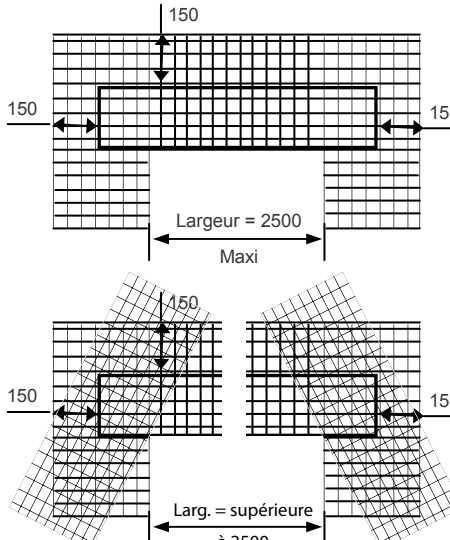

Descendre le rail PVC télescopique afin de le plaquer sur la menuiserie. Fixer mécaniquement le rail PVC à la menuiserie.

Coffre avec renfort externe :
Desserrer la patte de liaison, la retourner puis la plaquer et la fixer mécaniquement sur la menuiserie.



QUELQUES RÈGLES ESSENTIELLES DE MISES EN ŒUVRE DU DUO BLOC

NE SONT ÉVOQUÉS ICI QUE LES CAS GÉNÉRAUX.

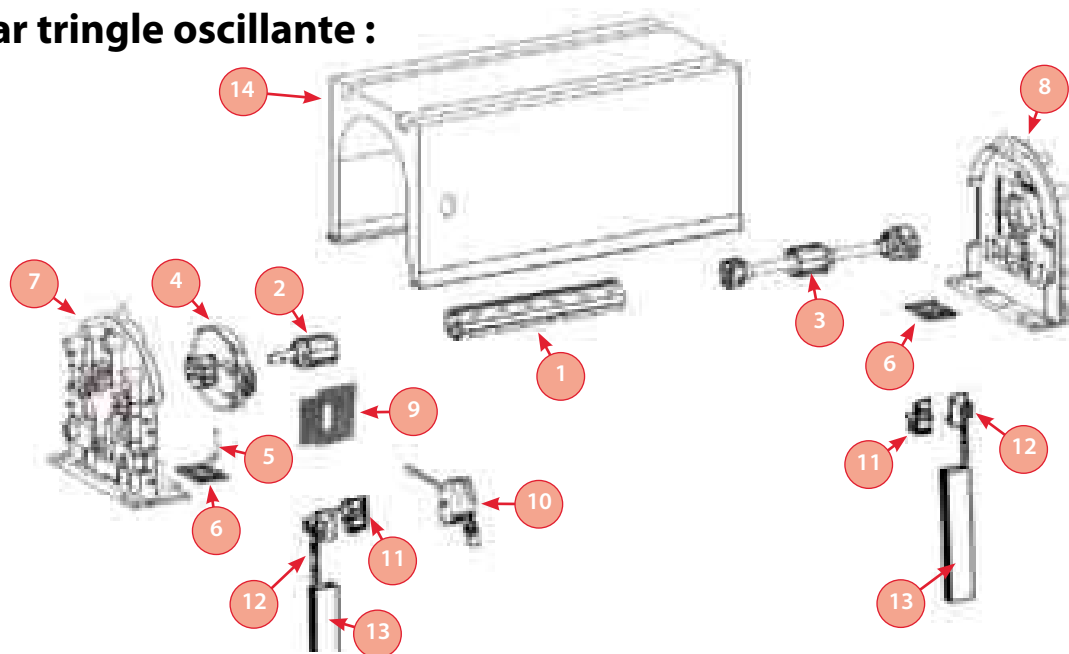
<p>La face extérieure est alignée sur le nu extérieur du mur brut.</p> 	<p>Espace destiné à être rempli de béton (mini 6 cm).</p> <p>Assise soignée du talon.</p> 	<p>Etayer correctement le coffre avant de couler le chaînage, le linteau ou la dalle.</p> <p>Tasseau de 20 cm au milieu et de chaque côté quand le linteau > 20 kg</p>  <p>Rendre les joues du coffre totalement solidaires du gros œuvre.</p>	<p>Armer les enduits par incorporation d'un treillis (DTU 26-1 des enduits)</p> 
			

Éclaté représentatif des cas les plus souvent rencontrés.



Manœuvre par tringle oscillante :

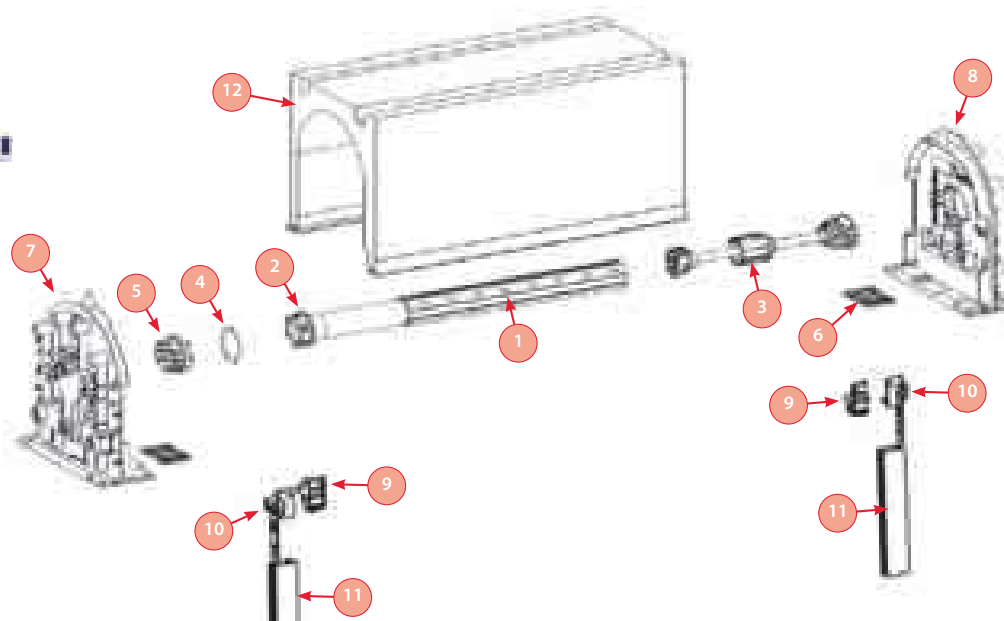
4 - Treuil (K360H)
Pour tablier > 19 kg



- 1 - Tube ZF
- 2 - Embout (A850)
- 3 - Tandem (K361B)
- 4 - Treuil (K360C)
- 5 - Goupille pour manchon Elite (K352E1)
- 6 - Patte de Sous-face (K352C2)
- 7 - Joue Elite gauche (K358A)
- 8 - Joue Elite droite (K358B)
- 9 - Plaque manœuvre (K353)
- 10 - Sortie de caisson (D621C)
- 11 - Paire de tulipes (H361)
- 12 - Patte de coulisse (H354-H355)
- 13 - Coulisses
- 14 - Coffre tunnel

Motorisation :

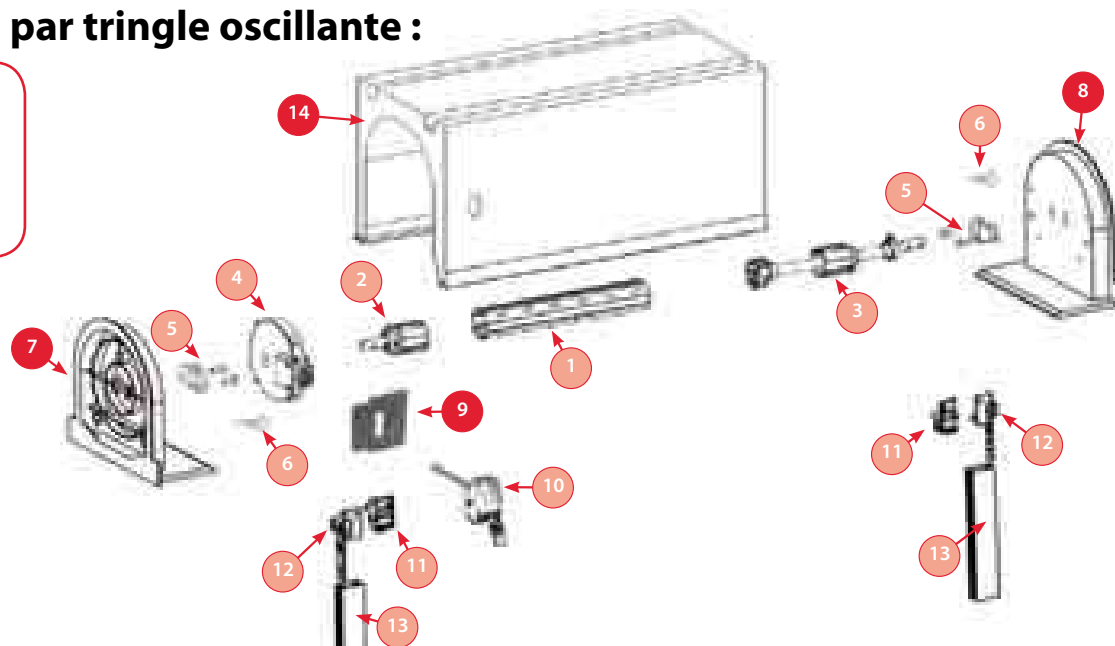
somfy.ou
CHERUBINI



- 1 - Tube ZF
- 2 - Moteur
- 3 - Tandem (K361B)
- 4 - Goupille
- 5 - Manchon moteur
- 6 - Patte de Sous-face (K352C2)
- 7 - Joue Elite gauche (K358A)
- 8 - Joue Elite droite (K358B)
- 9 - Paire de tulipes (H361)
- 10 - Patte de coulisse (H354-H355)
- 11 - Coulisses
- 12 - Coffre tunnel

Manœuvre par tringle oscillante :

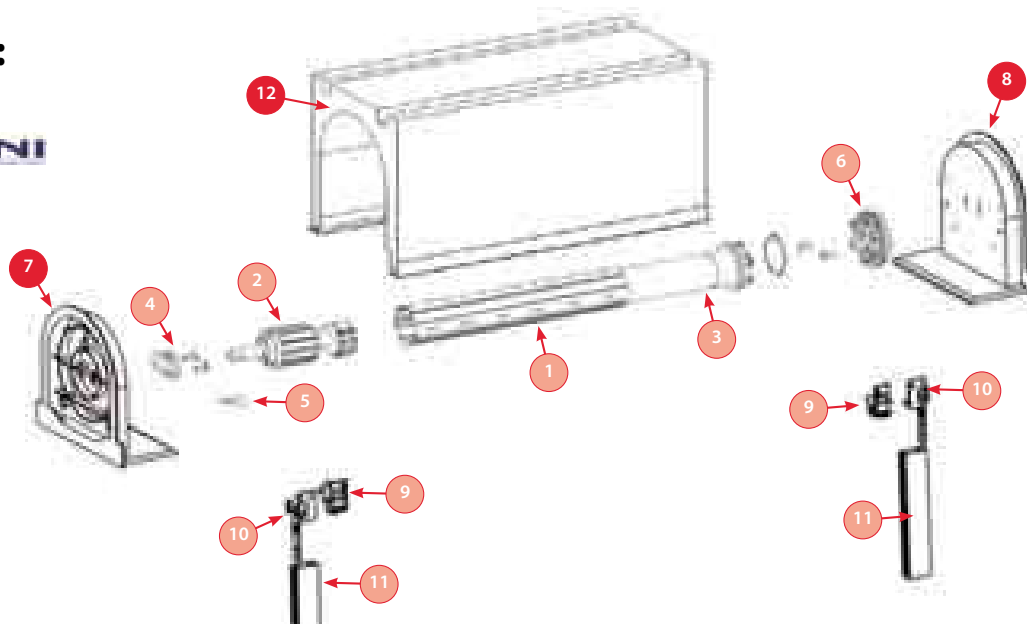
4 - Treuil (C821)
Pour tablier > 19 kg



- 1 - Tube ZF
- 2 - Embout (A850)
- 3 - Tandem (A850A)
- 4 - Treuil (C167)
- 5 - Coussinet à broche (B104)
- 6 - Goupille Béta D2
- 7 - Joue divers gauche (non fournie)
- 8 - Joue divers droite (non fournie)
- 9 - Plaque manœuvre (non fournie)
- 10 - Sortie de caisson (D621C)
- 11 - Paire de tulipes (H361)
- 12 - Patte de coulisse (H354-H355)
- 13 - Coulisses
- 14 - Coffre tunnel (non fourni)

Motorisation :

somfy.ou
CHERUBINI



- 1 - Tube ZF
- 2 - Tandem (A850A)
- 3 - Moteur
- 4 - Coussinet à broche (B104)
- 5 - Goupille Béta D2
- 6 - Support moteur
- 7 - Joue divers gauche (non fournie)
- 8 - Joue divers droite (non fournie)
- 9 - Paire de tulipes (H361)
- 10 - Patte de coulisse (H354-H355)
- 11 - Coulisses
- 12 - Coffre tunnel (non fourni)

Éclaté représentatif des cas les plus souvent rencontrés.

