

# BARDAGE AYOUS THERMO-TRAITÉ

Découvrez notre nouveau bardage chauffé

## INFORMATIONS TECHNIQUES

- ◆ **Essence** : Ayous
- ◆ **Origine** : Afrique
- ◆ **Qualité** : A chauffé foncé ayous (ACFAY)
- ◆ **Traitement** : Chauffé foncé (212°C)
- ◆ **Rainage en bout** :  (sauf Alcor / Thuban)
- ◆ **Rainure et languette** :  (sauf Alcor / Thuban)

	Naturel	Fini
◆ <b>Finition</b> :	<input type="checkbox"/>	<input checked="" type="checkbox"/>
◆ <b>Aspect de surface</b> :	Raboté	Brossé

## PROFILS & SECTIONS

À EMBOÎTEMENT



PHÉNIX  
21x140/190 mm



1



2



3



4



5

LIBRA  
26x125 mm  
Profils mixables



DIABLO  
26x135 mm



Emboîtement conique /  
Pose verticale ou horizontale

CLAIRE-VOIE



THUBAN  
21x68 mm  
21x140 mm  
21x190 mm  
34x34 mm



ALCOR  
21x68 mm  
21x140 mm  
21x190 mm



◆ Ayous thermo-traité - Phénix 21 x 137mm - Crédit : LIGNALPES®

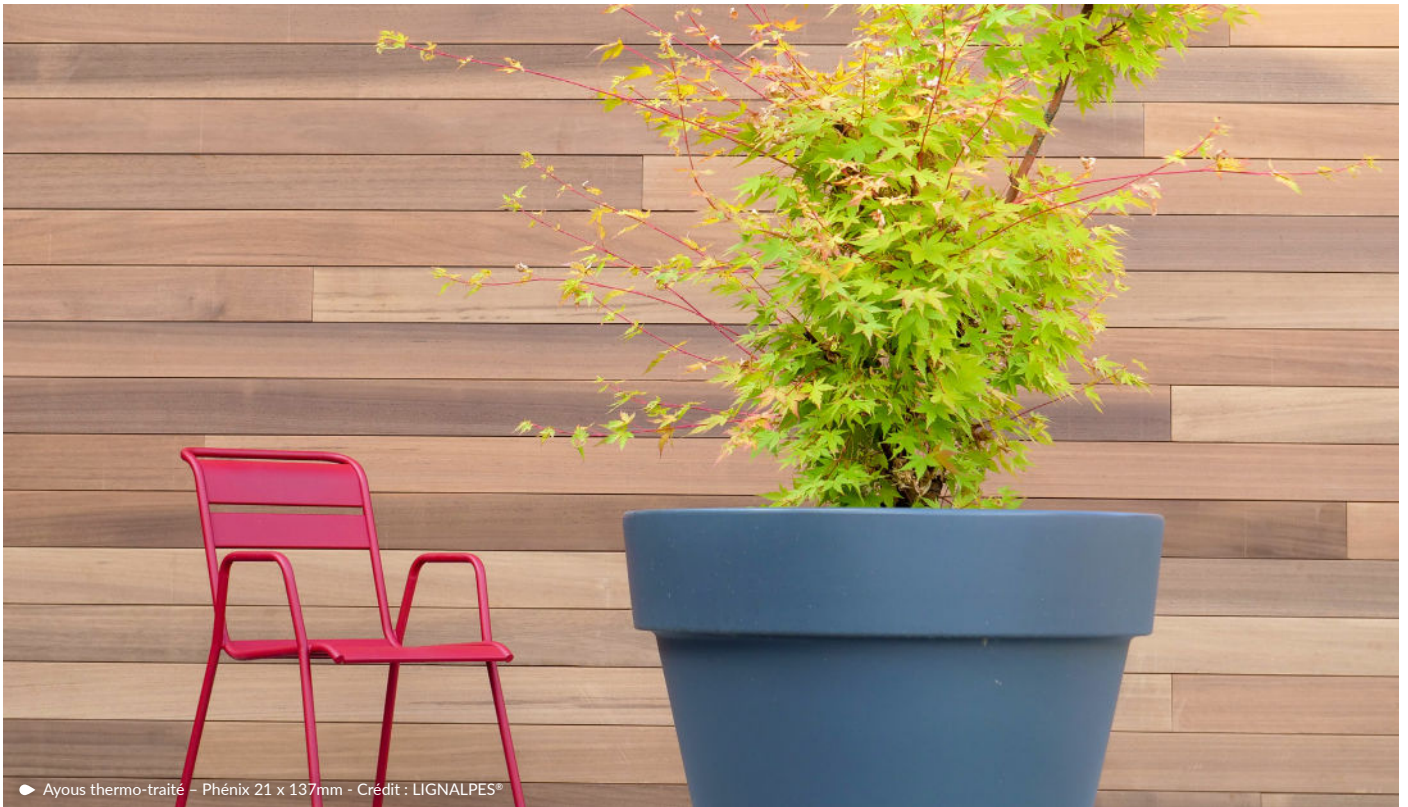
## LES + PRODUITS

- ◆ *Produit léger, facilité de manipulation.*
- ◆ *Stabilité dimensionnelle.*
- ◆ *Quasi net de nœuds.*

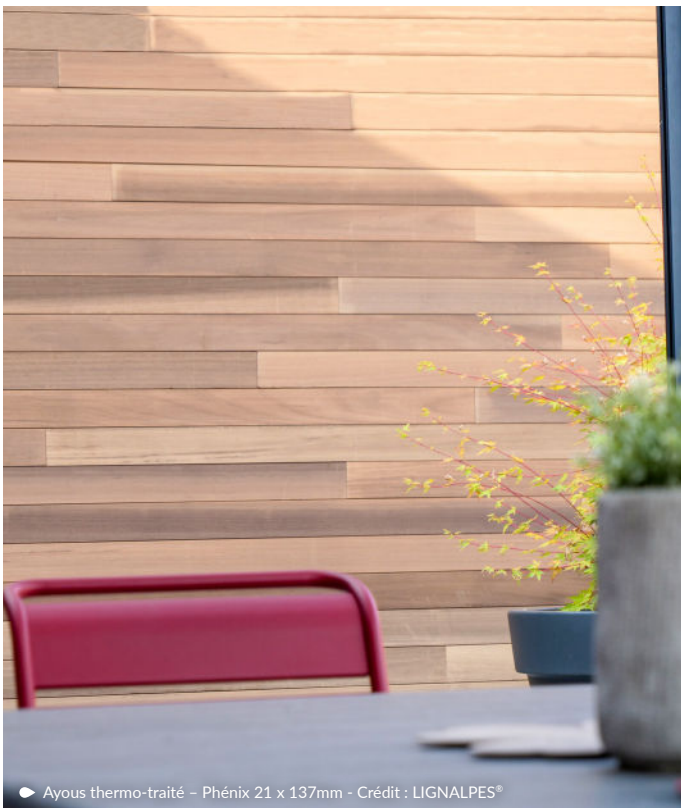
## QUELQUES RÉALISATIONS



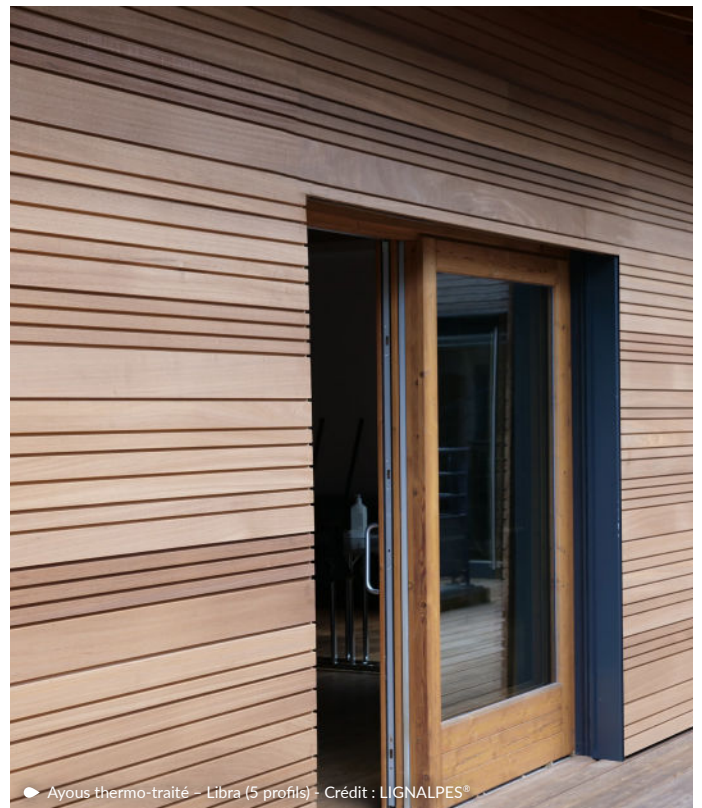
# BARDAGE AYOUS THERMO-TRAITÉ



► Ayoux thermo-traité - Phénix 21 x 137mm - Crédit : LIGNALPES®



► Ayoux thermo-traité - Phénix 21 x 137mm - Crédit : LIGNALPES®



► Ayoux thermo-traité - Libra (5 profils) - Crédit : LIGNALPES®